

PROGRAMA DE VIGILANCIA EPIDEMIOLÓGICA FITOSANITARIA

Estado de Nayarit

Informe de Actividades correspondiente a enero de 2019

20

PLAGAS VIGILADAS

CONFORME A LA NIMF 6

- Chinche marmolada (*Halyomorpha halys*)
- Complejos escarabajos ambrosiales
- Fusariosis de la piña (*Fusarium gutiforme*)
- Gorgojo kapra (*Trogoderma granarium*)
- Gusano de la mazorca (*Helicoverpa armigera*)
- Gusano oriental de la hoja (*Spodoptera litura*)
- Palomilla del tomate (*Tuta absoluta*)
- Plaga reglamentada de los cítricos
- Plagas reglamentadas del plátano
- Picudo rojo de las palmas (*Rhynchophorus ferrugineus*)
- Pudrición del cogollo de la palma (*Phytophthora palmivora*)
- Quemadura de la hoja (*Xylella fastidiosa*)
- Vigilancia pasiva

17

MUNICIPIOS



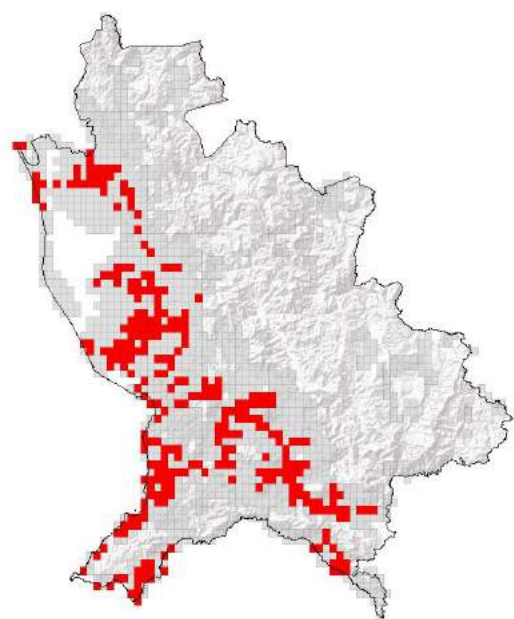
253

LOCALIDADES

1,884

REGISTROS EN
TIEMPO REAL

COBERTURA CON ESTRATEGIAS DE VIGILANCIA



435 TRAMPAS

257 PUNTOS DE VIGILANCIA

14 PARCELAS CENTINELAS

ACTIVIDADES



ACTIVIDAD	PROGRAMADO AL MES	REALIZADO AL MES	% DE AVANCE
REVISIONES EN RUTAS DE TRAMPEO	464	464	100
REVISIONES EN RUTAS DE VIGILANCIA	257	257	100
REVISIONES EN PARCELAS CENTINELA	14	14	100
HECTAREAS EXPLORADAS	97.6	97.6	100

PRINCIPALES CULTIVOS PROTEGIDOS

MAIZ

PLÁTANO

PALMAS

CAÑA DE AZÚCAR

CITRICOS

AGUACATE



381,975 HA

SUPERFICIE CULTIVADA



\$9,730,787,826.00

VALOR DE LA PRODUCCIÓN

RESULTADO DE LA VIGILANCIA AL MES

0

MUESTRAS INGRESADAS

a Diagnostico Fitosanitario en el Centro Nacional de Referencia Fitosanitaria

DIAGNÓSTICO NEGATIVO

A LA PRESENCIA DE PLAGAS BAJO VIGILANCIA